

SA
VE
the
DA
TE

Con il patrocinio di



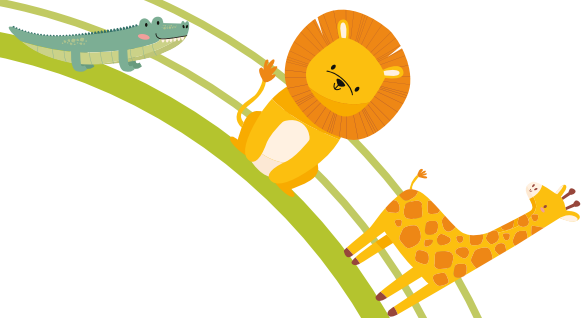
Il "Bio" Pediatra

II EDIZIONE

1 marzo
2025

Roma
Sala Convegni
Villa Brasini
Via Flaminia 489

Direttore Scientifico:
dr. Renato Cutrera



Programma

08.30 Registrazione Partecipanti

09.00 Saluti istituzionali

Elisabetta Cortis - SIP Lazio

Teresa Mazzone - SISPE

Alberto Villani - Direttore Area Pediatria - Ospedale Pediatrico Bambino Gesù

I sessione:

Cambiamenti climatici e la nuova pediatria

Moderatori: Luciana Indinnimeo e Elisabetta Cortis

09.00 VRS e strategie di prevenzione: dalla gestazione al bambino

Annachiara Vittucci

09.30 Virus respiratori e cambiamenti climatici

Carlo Federico Perno

10.00 Asma e cambiamenti climatici

Renato Cutrera

10.30 Rinite, rinosinusite e cambiamenti climatici

Anna Maria Zicari

11.00 Il Wheezing in età prescolare e le difese immunitarie

Antonio Di Marco

11.30 Discussione

11.45 Coffee Break

II Sessione:

Crescita, Inquinamento e Cambiamenti Climatici

Moderatore: Teresa Mazzone

12.00 Gli interferenti endocrini in Pediatria

Annalisa Deodati

12.30 Lettura: Crescita sostenibile

Lorenzo M. Donini

13.00 Nutrizione per una crescita sicura

Laura Reali

13.30 Latti e prodotti per l'infanzia: Bio o super Bio?

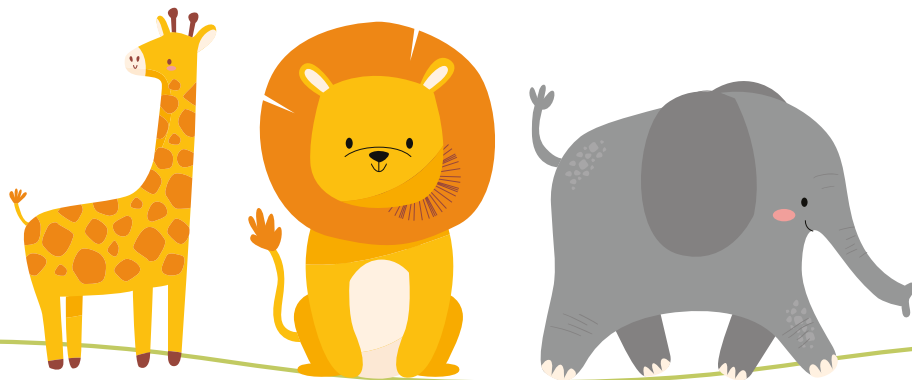
Antonella Diamanti

14.00 Crescita sana e sostenibile ed ecosistema intestinale

Teresa Capriati

14.30 Conclusioni

Renato Cutrera



INFORMAZIONI GENERALI

DESTINATARI/PROFESSIONI:

Medico Chirurgo (Neontologo - Pediatra Ospedaliero - Pediatra di Libera Scelta) - Infermiere - Infermiere Pediatrico

CREDITI n.6

PROVIDER Ideas Group n. 352
SEGRETERIA ORGANIZZATIVA

FARe_{comunicazione}²⁰

www.farecomunicazione-e20.com

CONTACTS:

Simona Santini – 3475942879

Lorenzo Inzerillo – 3487455595

eventi@farecomunicazione-e20.eu

Le presenze saranno verificate tramite firma sugli appositi registri in entrata e in uscita.

Il parziale o mancato rilevamento della presenza ai lavori non permetterà l'accreditamento ECM.

I questionari e le schede di valutazione dovranno essere debitamente compilati, firmati e riconsegnati in Segreteria.

Gli attestati Ecm saranno inviati tramite e-mail dopo il completamento delle procedure ministeriali previste.

MODALITÀ D'ISCRIZIONE

La partecipazione è gratuita. Le adesioni saranno accettate secondo l'ordine di arrivo e fino ad esaurimento dei posti disponibili.

La Segreteria Organizzativa provvederà a dare conferma dell'iscrizione via e-mail.

PER ISCRIZIONI

Inviare una mail con il proprio nominativo al seguente indirizzo e-mail:

iscrizioni@farecomunicazione-e20.eu